

ひとごとから おがごとへ
ふれあい さきえあい
たすけあいのまちづくり

第6次乃木地区
地域福祉活動計画



第6次乃木地区地域福祉活動計画

	ページ	
はじめに・・・ 乃木地区社会福祉協議会 会長 坂本 俊雄	1	
乃木地区福祉指標点検表・地域の特性	2	
第6次基本計画		
(1) 一般・高齢者福祉部門 活動実施計画書	3	
(2) 子ども福祉活動部門 活動実施計画書	4～5	
(3) 障がい者福祉部門 活動実施計画書	6	
第6次地域福祉活動計画策定委員名簿	7	
組織編成図	8	
策定にあたっての考え方	9	
第6次地域福祉活動計画策定過程	10	
* 付属資料		
・ 各種団体一覧	・ 医療機関一覧	
・ 高齢者関係施設一覧	・ 公共機関等一覧	11～20
・ 児童関連施設一覧	・ 障がい者関係施設一覧	

乃木地区第6次地域福祉活動計画

策定にあたってのご挨拶

乃木地区では、「ひとごとから わがことへ」「ふれあい ささえあい たすけあいのまちづくり」を基本理念として、今般「第6次乃木地区地域福祉活動計画」(5ヶ年計画)を策定しました。

近年、様々な場面で助け合いの基盤が弱まっています。少子高齢化、人口減少がすすみ、社会の仕組みが多様化、複雑化し、面倒なことには関わりたくない、制度や慣習に縛られたくない、ケータイ、コンビニなど利便性が向上し、ある程度なんでも手に入ることから、一人で気楽に気を遣わずに支障なく過ごせることが背景にあるように思います。

私たちは、集団の中で他人と関わり合いながら生きています。

「他人事」の意識、「つながり」の薄さが大きく影響していると思われまます。一人ひとりの違いを認め合い、地域住民が「わがこと」としてとらえ、世代、分野、支え手、受け手の関係をこえて、人とひとが「丸ごと」つながり、応援し合ったり、励まし合ったり、支え合いながら持続可能な「住みよい乃木を」一緒に創ってまいりたいと思います。

本計画策定にあたられました、策定委員の皆様をはじめご協力いただきました地域の方々に感謝申しあげご挨拶といたします。

令和6(2024)年2月

乃木地区社会福祉協議会
会長 坂本 俊雄

第6次乃木地区地域福祉活動計画「高齢者・一般福祉」

ひとつとからわがことへ

ふれあい ささえあい たすけあいのまちづくり

活動名	具体的活動内容	補足事項	目 標	実施・協力団体	財 源
健康・生きがいの場づくり	さんあい健康教室	食、運動を柱に健康づくり	年3回程度	地区社協 地元医療機関 食改	地区社協
	いきいき健やか教室	スポーツ、講演会、視察研修	年10回実施	地区社協、 公運協健康福祉部 公運協成人部 乃木高連 母子保健推進員 保健協力員 福祉推進員会 乃木体協 健康まつえ21推進隊 市社協湖南地域包括 センター 県環境保健公社	公運協 地区社協 乃木高連 乃木体協
	高齢者学級	軽スポーツ、社会見学 講演会	年8回程度		
	高齢者スポーツ大会 早朝歩こう会	高齢者の健康づくり	年1回 年6回程度		
	男の料理教室	高齢者の健康づくり	年10回程度		
	特定健診、がん検診の受診率アップ 県環境保健公社活用促進	託児所設置により受診率アップ (お母さん健診向上)	受診率アップ		
高齢者の居場所づくり	乃木さんあいサロン	公民館を身近に感じてもらう	社会参加、いきがい づくり、年4回	地区社協 自治会 民児協 公運協女性部 福祉推進員 乃木高連 地元住民	地区社協 自治会 乃木高連 参加費
	なごやか寄り合い事業	実施地区の拡充	交流の場づくり (ひきこもり解消)		
	ふれあい会食会 ふれあい弁当 ふれあいだより	独居高齢者への声掛け 介護者への食事支援 安否確認	年1回会食会 年2回弁当配布 年3回以上発行		
世代間交流	グラウンドゴルフ大会、昔の遊び体験	小学生に昔の遊びを教え 共に遊ぶ	世代間交流 地域伝承継承活動	公運協成人部 乃木高連 乃木小 地元住民	公運協 乃木高連
要配慮者支援会議	平常時、非常時の地域での見守り活動	助け合い、支え合いの仕組み づくりと拡充	安全・安心な地域 づくり	地区社協 自治会 民児協 福祉推進員会 地元住民	地区社協 自治会 松江市
民生児童委員適正配置	要支援者への見守り、支援活動の促進	民生児童委員1人が複数自治 会を担当し、職務困難	民生児童委員5名程度 増で適正な職務遂行	地区社協 民児協	

第6次乃木地区地域福祉活動計画「子ども福祉」

ひとつことからわがことへ

ふれあい ささえあい たすけあいのまちづくり

活動名	具体的活動内容	補足事項	目 標	実施・協力団体	財 源
地域とつながる 交流活動	早朝奉仕活動	子ども会早朝奉仕作業、親子で参加、リサイクル保全、地球環境について考える。空き缶、ゴミ拾い、宍道湖水質保全にも寄与。	年3回実施 年間1500名以上	子ども会育成会、公運協青少年部 青少協、流出水	公運協 流出水
	屋外映画上映会	公民館駐車場を会場に、夏休みの夜に親子で映画を楽しむ	年1回実施	子ども会育成会 公運協青少年部、	公運協
	eスポーツ大会	親子でeスポーツに親しんでもらう 冬場の活動機会が少ないため冬場に実施	年1回実施	子ども会育成会 公運協青少年部、	公運協
	子ども会キャンプ	食事作り、野外ゲーム、星の観察、キャンプファイヤー等の活動を体験する。小4～6年生の親子、小3以下は保護者同伴なら可。	小学校高学年の自覚を持ち互いの親睦を深める	公運協青少年部 子ども会育成会	公運協
	中学生の地域参加	ふるさと祭り、文化祭、町民体育祭、地元夏祭り他参加。	地域とのふれあいの拡充	湖南中、公運協自治会、青少協 民児協	公運協、自治会 体協
地域で学ぶ 子ども活動	わくわく子ども教室	笹巻作り、たこつくり、餅つき等の活動体験。 年10回実施、原則小学生のみ。内容によっては親子同伴。	地域に伝わる食べ物づくり等学校や家庭ではできないような活動を体験する	公運協青少年部 地区住民	公運協
	ペットボトルロケット作成、打ち上げ	小学生親子でペットボトルロケットを作る。ロケットを飛ばす。 小学生親子。	ペットボトルに水と空気を入れ、一気に水を噴出することでロケットを飛ばす	公運協青少年部 子ども会育成会	公運協
	グラウンドゴルフ大会	グラウンドゴルフ。 小学生。市子連大会予選を兼ねる。	グラウンドゴルフを通して個人のスコアを競う	公運協青少年部 子ども会育成会 乃木小PTA	公運協
地域伝統継承 活動	かるた大会	かるたとり。小学生の低、中、高学年別で実施。 市子連大会予選を兼ねる。	市民憲章かるた使用	公運協青少年部 子ども会育成会	公運協
	昔の遊び	あやとり、お手玉、おはじき、水でっぼう等の活動を体験する。 小1年生に昔の遊びを教え共に遊ぶ。放課後活動としても体験。	地域伝統継承活動	公運協高齢者学習部 乃木小1年部 放課後のぎっこ広場	なし

活動名	具体的活動内容	補足事項	目 標	実施・協力団体	財 源
子ども見守り活動	あいさつ運動	湖南挨拶デーと合わせて実施。	小、中、高、大学生 と地区住民のふれあい	交対協 地区内学校	なし
	バンビちゃんクラブ	0～2歳児の計測、子育て相談、情報交換の場。 母子保健推進員(まあま)の連携。	年6回。奇数月第2 火曜日	公運協幼児部(主体) 母子保健推進員	公運協
	わいわいサロン	0～2歳児の計測、子育て相談、情報交換の場。 松江市保健師、母子保健推進員(まあま)の連携。	年6回。偶数月第2 火曜日	松江市(主体) 母子保健推進員	松江市
	乳幼児学級	乳幼児学級協力員。0歳～入園前(3歳)の親子 (エプロンおばちゃん)	月2回実施 親子30組	公運協幼児部 民児協 地域ボランティア	公運協
	黄色いポスト	青少年健全育成上の有害図書類の回収。 (青少協、松江市)	年6回 偶数月に回収	青少協、地区住民 松江市	松江市
	合同パトロール	地区内外の公園、ゲームセンターカラオケ店等のパトロール。 警察、自治会、地区内の小、中、高校との連携活動。	年4回実施	公運協、青少協 自治会、乃木小 湖南中、幼保園 地区内高校、警察 民児協	青少協
	交通安全マナー アップ指導	自転車、横断歩道、交通安全教室 交対協、警察、学校の連携指導。	定期的実施	交対協、乃木交番 乃木小、湖南中 幼保園、浜乃木DS	交対協
居場所づくり活動	公民館図書活動	図書の充実。図書利用の充実。図書ボランティアの人員確保。 (居場所づくり、学習の場づくり)	子どもを含めた 地区住民の読書活動、 図書利用活動等の推進	公運協幼児部 地区社協 民児協	公運協 地区社協
	のぎ自学室	学習環境の整備、運営経費の支援。進路カフェ。各種講演会 (落ち着いて学習できる環境を整える)	中学生の学習意欲の向 上の場	地区社協、民児協 湖南中 学習ボランティア	地区社協 地区住民 寄付金
	放課後のぎっ子広場	放課後の小学生の安全な居場所づくり、異年齢交流、地域住民との 交流	月、金実施	松江市、公民館 地区ボランティア	松江市
	乃木こども食堂	子どもを中心として多世代交流。一人ぼっちをつくらない	毎月第三土曜日	御華門、地区社協 公民館、地域ボラ ンティア、県立大	御華門 地区社協
	KEYS	自主学习スペースの設置(中・高生対象) てらこや乃木っ子(小4～6年、中学生対象)、夏休みの月・水・金	青少年健全育成 地域関係の活性化	高校生、地域ボラ ンティア	NPO法人、地方 公共団体助成金

第6次乃木地区地域福祉活動計画「障がい者福祉」

ひとつことからわがことへ

ふれあい ささえあい たすけあいのまちづくり

活動名	具体的活動内容	補足事項	目 標	実施・協力団体	財 源
あったかスクラム 乃木	交流遠足	本人、家族、サポーター、 学校関係者その他理解、協力 者出席	年1回実施	地区社協、 あったかスクラム 乃木親の会 乃木地区内学校 幼保園、保育所 障がい児者施設、 民児協 福祉推進委員会 特別支援学校 地元企業	地区社協 乃木教育会
	クリスマス会				
	卒業、進級、進学を祝う会				
	総会、懇親会				
	乃木公民館文化祭、展示活動報告				
	親の会	本人、家族	年2～3回実施		
	企業でのお仕事体験	保護者、サポーター、地元企 業、学校の4者連携	随時		
	各種研修会の開催	サポーター、保護者、学校関係 者、その他（親も学ぶ）	年1回程度		
実行委員会	すべての分野での実践計画策定	偶数月第2火曜日14:30～	年6回程度	地区社協 あったかスクラム乃木 親の会 民児協他	地区社協

第 6 次乃木地区地域福祉活動計画

**乃木を良くする思いを込め、「第 6 次乃木地区地域福祉活動計画」
(令和 6 年～令和 10 年) 5 ヶ年計画を策定する**

ひとつごとから わがごとへ

ふれあい ささえあい たすけあいのまちづくり

【策定にあたっての考え方】

1. 持続可能な「住みよい乃木」をめざす。
2. 事業、活動の見直し、スクラップ アンド ビルド。
3. 計画のための計画ではない。身の丈に合った「したいこと」「できること」をまとめる。身近なもの。実効性のあるもの。
4. 福祉は与えられるものではない。出来ることは自分達です。
5. 世の中は一人では守れない、生きられない。家族、仲間、地域社会で支えあう。地域のつながりを大切にする。
6. みんなが楽しく参加したくなること。

第6次地域福祉活動計画策定過程

策定委員会開催

回	開催日	内 容
第1回	令和5年11月9日	策定委員、組織編制、策定手順、全体スケジュール部会の立ち上げと部会長、副部会長の決定
第2回	令和6年2月8日	地域福祉活動計画の最終審議

小委員会開催

回	開催日	内 容
第1回	令和6年2月8日	各部会の報告、進捗状況の把握、全体計画の検討・調整他

部会開催

部会	開催日	内 容
一般・高齢者福祉部	11/24、12/15	5次計画の反省、課題の把握、整理、関係者ヒアリング、計画立案
子ども福祉部	12/9、1/14	5次計画の反省、関係者ヒアリング、課題の把握、整理計画立案
障がい者福祉部	12/4、12/22	5次計画の反省、関係者ヒアリング、課題の把握、整理計画立案

乃木地区内各種団体一覧

◎ 地区内の関連する各種団体と、その活動

団体名	配置数や人員	主な活動
自治会・町内会	43組織	回覧等の配布、自治会活動 ごみステーションの管理
自治会連合会	1組織	各自治会の活動に関する運営調整
民生・児童委員協議会	1組織 27名	独居・高齢者・生活保護対象者の声かけ、 相談活動、要配慮者の実態調査等
高齢者クラブ連合会	1組織	健康・友愛・奉仕の三大運動 公園清掃活動、高齢者親睦会、スポーツ大会参加
福祉推進員会	1組織	声かけ、見守り活動、ふれあい活動 地区社協活動、公民館活動への協力
公民館運営協議会 (兼 専門部)	1組織 32名	公民館の運営に関すること 事業の推進
子ども会育成会	1組織	子どもの健全育成のための活動 安全会の充実 学校・公民館などの関係機関との連絡協議
青少年育成協議会	1組織	学校・警察・地区の関係機関連絡調整、 親子ボランティア奉仕活動、合同パトロール
教育会	1組織	地区内の幼・小・中の学校教育の振興、教育環境の 整備に協力、支援する。
交通安全対策協議会	1組織	交通安全施設の整備 交通安全教室、交通指導
交通安全協会	1組織	交通安全街頭指導、広報活動
地域安全推進員会	1組織	地区内の防犯活動、子どもの見守り活動
体育協会	1組織	地区および市スポーツ大会等の活動
母子保健推進員(まあま)	1組織	子育て支援
食生活改善推進員会	1組織	食生活改善のための啓発活動
人権教育推進協議会	1組織	人権・同和問題に関する知識を高めるための活動
保護司会	1組織	更生支援
更生保護女性会	1組織	更生保護施設慰問 健全な子どもを育成するためのサポート
PTA(幼・小・中)	各1組織	PTA活動 湖南学園支援ボランティア
環境保全推進員	1組織	地域のごみ排出状況の点検、不法投棄のパトロール 地域の美化推進、リサイクルステーションの点検
図書グループ	1組織	公民館事業にかかわりながら、読み聞かせ 読書推進活動
流出水対策協議会	1組織	忌部川、山居川の流出水の浄化にかかわる活動、 環境整備。宍道湖の水質改善のための活動。

◎ ボランティアグループ

団体名	配置数や人員	主な活動
里山を育てる会	1組織	学習の森の整備、樹木・草花等の植樹管理

乃木地区内 医療機関等一覧

種別	施設名	住所	電話番号
総合病院	松江記念病院	上乃木3-4-1	27-8111
	国立病院機構松江医療センター	上乃木5-8-31	21-6131
	松江市立病院	乃白町32-1	60-8000
医院(内科)	青葉クリニック	上乃木1-2-13	27-5251
	内田クリニック(内科)	浜乃木2-6-13	59-5880
	片山内科胃腸科医院	上乃木4-20-26	26-5511
	佐野内科循環器科医院	浜乃木1-17-7	21-4772
	たなか内科クリニック	上乃木9-1-10	60-5877
	乃木クリニック	浜乃木2-7-17	26-5122
	大國内科クリニック	乃木福富町413	60-1266
	いちえ内科呼吸器クリニック	浜乃木3-3-24	67-8077
小児科	つわぶきクリニック	乃木福富町318	60-2323
	嘉戸小児科医院	浜乃木4-7-24	23-3635
	くれこどもクリニック	上乃木4-10-27	61-0903
眼科	清水眼科	上乃木4-1-3	22-1616
産婦人科	内田クリニック	浜乃木2-6-13	55-2880
	たがしらレディースクリニック	浜乃木6-7-8	23-1103
耳鼻咽喉科	おおさわ耳鼻咽喉科	上乃木1-2-18	28-1110
	門脇耳鼻咽喉科医院	田和山町110	27-3351
歯科	井村歯科クリニック	乃白町420-3	26-4182
	清水歯科クリニック	嫁島町15-20	33-7833
	ケンゾー歯科医院酒井	上乃木9-12-2	31-1800
	古賀歯科医院	浜乃木2-14-18	27-8110
	そのだ歯科クリニック	乃木福富町301	61-3388
	けやき通り歯科クリニック	浜乃木6-1-36	26-8020
	のつ歯科	田和山町147-4	60-1182
	ひらもと歯科	上乃木4-20-23	28-1082
	渡辺歯科医院	上乃木4-11-19	26-5677
	松江歯科口腔外科クリニック	乃木福富町60	67-8386
皮膚科	伊藤皮膚科クリニック	田和山町109	31-4586
	石本医院	上乃木9-1-22	26-8811
整形外科	やまもと整形外科クリニック	乃白町2061	67-3517
泌尿器科	前之園泌尿器科内科医院	乃白町1-1	24-6255
心療内科	細田クリニック	田和山町112	24-3200
精神科	松江青葉病院	上乃木5-1-8	21-3565

乃木地区内 高齢者関係施設一覧（令和5年12月現在）

種別	施設名	住所	電話番号
居宅介護支援	居宅介護支援事業所 かけはし	上乃木 2-27-21	22-7500
	訪問看護・介護ステーションすずらん	上乃木 7-6-1 <small>かもと整形外科クリニック2階</small>	27-4489
	居宅介護支援事業所 すずかけの樹	上乃木 10-2-14	20-6730
	フォーエヴァーケアプランセンター	上乃木 2-21-10	67-6886
	こころね居宅介護支援事業所上乃木	上乃木 4-23-50	67-7530
	ゆめ福 居宅介護支援事業所	浜乃木 2-15-32	61-6900
	ニチイケアセンター松江	浜乃木 6-8-8	59-9786
地域包括 支援センター	湖南 地域包括支援センター	乃白町 32-2 <small>松江市総合福祉センター3階</small>	24-1830
通所型サービスB (住民主体)	なごみ会	上乃木9丁目 松ヶ丘自治会	
訪問型サービスA (緩和した基準)	ケア・サポートコスモス	上乃木 2-7-17	24-1516
	訪問看護・介護ステーションすずらん	上乃木 7-6-1 <small>かもと整形外科クリニック2階</small>	22-0739
	訪問介護事業所ひまわり	上乃木 10-2-14	67-1221
	ハッピーSUN	上乃木 2-21-10	33-7532
	こころねヘルパーステーション上乃木	上乃木 7-2-22	67-7565
	こころねヘルパーステーション嫁島町	嫁島町 11-5	25-5001
訪問サービス (従前相当)	ケア・サポートコスモス	上乃木 2-7-17	24-1516
	訪問看護・介護ステーションすずらん	上乃木 7-6-1 <small>かもと整形外科クリニック2階</small>	22-0739
	訪問介護事業所ひまわり	上乃木 10-2-14	67-1221
	ハッピーSUN	上乃木 2-21-10	33-7532
	こころねヘルパーステーション上乃木	上乃木 7-2-22	67-7565
	ヘルパーステーション八重の郷	上乃木 2-21-10	33-7532
	こころねヘルパーステーション嫁島町	嫁島町 11-5	25-5001
通所型サービスA (緩和した基準)	八重の郷デイサービスセンター	上乃木 2-21-10	33-7552
	あおぞら八重垣デイサービスセンター	上乃木 2-27-20	31-6030
	ココ・リ八乃木	上乃木 5-12-21	67-6125
通所型サービスA (緩和した基準)	まる福デイサービス	浜乃木 2-15-32	61-6901
	スワンデイサービス	浜乃木 3-3-26	21-3845
	健笑庵・のぎ	浜乃木 5-2-32	60-0660
	ニチイケアセンター浜乃木	浜乃木 6-23	55-6455
通所型サービスA (緩和した基準)	デイサービス ノワ	浜乃木 7-2-10	67-1911
通所サービス (従前相当)	デイサービスセンターらいふ嫁島	西嫁島町 1-3-3	61-8868
通所サービス (従前相当)	八重の郷デイサービスセンター	上乃木 2-21-10	33-7552
	あおぞら八重垣デイサービスセンター	上乃木 2-27-20	31-6030

通所サービス (従前相当)	ココ・リハ乃木	上乃木 5-12-21	67-6125
	まる福デイサービス	浜乃木 2-15-32	61-6901
	スワンデイサービス	浜乃木 3-3-26	21-3845
	健笑庵・のぎ	浜乃木 5-2-32	60-0660
	ニチイケアセンター浜乃木	浜乃木 6-23	55-6455
	デイサービス ノワ	浜乃木 7-2-10	67-1911
	デイサービスセンターらいふ嫁島	西嫁島町 1-3-3	61-8868
通所型サービスC (短期集中の通所 サービス)	テルサスポーツクラブ (さんびる)	乃白町薬師前 3-3	26-0335
	フィットネスジム agenofit	上乃木 4-10-17	33-7260
	フレアー体操クラブ上乃木教室	上乃木 10-2-7	080-1640-7043
訪問介護	ヘルパーステーション八重の郷	上乃木 2-21-10	33-7552
	ケア・サポート コスモス	上乃木 2-7-17	24-1516
	訪問看護・介護ステーションすずらん	上乃木 7-6-1 <small>かもと整形外科クリニック2階</small>	22-0739
	訪問介護事業所ひまわり	上乃木 10-2-14	67-1221
	こころねヘルパーステーション上乃木	上乃木 7-2-22	67-7565
	こころねヘルパーステーション嫁島町	嫁島町 11-5	25-5001
	ヘルパーステーションらいふ嫁島	西嫁島町 1-3-3	61-8868
訪問リハビリテー ション	介護医療院 宇賀の郷つばさ	上乃木 3-4-1	29-0168
訪問看護	訪問看護・介護ステーションすずらん	上乃木 7-6-1 <small>かもと整形外科クリニック2階</small>	55-5859
	訪問看護ステーション あゆみ	上乃木 2-27-21	27-8355
	こころね訪問看護ステーション上乃木	上乃木 7-2-22	67-7571
	訪問看護ステーション やすらぎ	浜乃木 2-1-23	25-7650
	こころね訪問看護ステーション嫁島町	嫁島町 11-5	25-9001
	ニチイケアセンター松江 訪問看護ステーション	浜乃木 6-8-8	59-9788
通所介護	八重の郷デイサービスセンター	上乃木 2-21-10	33-7552
	スワンデイサービス	浜乃木 3-3-26	21-3845
	ニチイケアセンター浜乃木	浜乃木 6-6-23	55-6455
地域密着型 通所介護	あおぞら八重垣デイサービスセンター	上乃木 2-27-20	31-6030
	ココ・リハ乃木	上乃木 5-12-21	67-6125
	まる福デイサービス	浜乃木 2-15-32	61-6901
	健笑庵・のぎ	浜乃木 5-2-23	60-0660
	デイサービス ノワ	浜乃木 7-2-10	67-1911
	デイサービスセンターらいふ嫁島	西嫁島 1-3-3	61-8868
通所リハビリテー ション	介護医療院 宇賀の里つばさ	上乃木 3-4-1	27-8111
	デイケアすずらん	上乃木 7-5-16	67-3331
短期入所生活介護	特別養護老人ホーム 厚生センター八雲	上乃木 7-1-28	27-6073
	特別養護老人ホーム 長命園	上乃木 10-5-2	27-3884

短期入所療養介護	介護医療院 宇賀の里つばさ	上乃木 3-4-1	27-8111
福祉用具貸与 福祉用具販売	ニチイケアセンター松江	浜乃木 6-8-8	59-9787
	ジョイ・ケアたいよう 松江店	乃白町 527-5	67-3291
	株式会社ウィードメディカル松江営業所	嫁島町 10-7	60-2661
	ハピネライフー光 松江支社	西嫁島 2-7-9	21-1503
特定施設入居者生活介護	シニアコート上乃木	上乃木 3-11-10	33-7523
小規模多機能型居宅介護	夕陽の丘	上乃木 3-4-58	60-0305
	小規模多機能型居宅介護支援事業所 すずかけの樹	上乃木 10-2-14	20-6730
介護老人福祉施設 (特別養護老人ホーム)	特別養護老人ホーム 厚生センター八雲	上乃木 7-1-28	27-6073
	特別養護老人ホーム 長命園	上乃木 10-5-2	27-3884
介護医療院 I 型	介護医療院 宇賀の里つばさ	上乃木 3-4-1	27-8111

乃木地区内 公共機関等一覧

種別	施設名	住所	電話番号
学校	乃木小学校	浜乃木5-1-10	21-2032
	湖南中学校	浜乃木8-2-60	21-0164
	松江商業高等学校	浜乃木8-1-1	21-3261
	松江農林高等学校	乃木福富町51	21-6772
	松江西高等学校	上乃木3-21-10	21-2925
	松徳学院中学校、高等学校	上乃木1-14-51	21-5478
	島根県立大学 松江キャンパス	浜乃木7-24-2	26-5525
	島根県立大学 短期大学部		
	松江南高等学校	八雲台1-1-1	21-6329
	松江工業高等学校	古志原4-1-10	21-4164
	開星中学校、高等学校	西津田9-11-1	21-4951
	立正大学淞南高等学校	松江市大庭町1794-2	21-9634
	松江緑が丘養護学校	上乃木5-18-1	23-9500
	松江養護学校 乃木校舎	乃木福富町733-2	21-3673
郵便局	浜乃木郵便局	浜乃木2-15-38	24-2862
	上乃木郵便局	上乃木9-20-48	27-1211
駐在所	乃木交番	田和山町801	23-5259
公民館・集会所	乃木公民館	浜乃木5-1-5	21-4931
	淞徳会館	上乃木1-24-24	
	上乃木会館	上乃木5-16-14	24-2197
	西の原集会所(西の原市営アパート内)	上乃木4-7-25	
	当貫会館	上乃木4-18-7	
	浜乃木公会堂	浜乃木1-13-22	
	駅南自治会集会所	浜乃木3-1-70	
	新町公会堂	浜乃木4-13-21	
	八曾利会館	浜乃木7-18-17	
	乃木福富公民館	乃木福富町576	
	乃白ふれあいセンター	乃白町340-1	
	西嫁島自治会集会所	西嫁島2-36-1	
消防機関	松江市南消防署 湖南出張所	乃白町32-6	60-0810
行政機関	松江市 湖南包括支援センター	乃白町32-2	24-1830
	松江市 保健福祉総合センター(健康推進課)	〃	60-8151

乃木地区内 児童関連施設一覧

種別	施設名	住所	電話番号
保育所	袖師保育所	西嫁島1-2-35	24-6728
	乃木保育所	浜乃木6-22-14	21-9560
	運動公園前保育所チャイルド	上乃木9-20-10	26-6600
	みつき田和山保育園	乃白町161-1	21-0707
	〃 (第2)	〃	〃
	みつき田和山夜間保育園	浜乃木6-1-2	60-1707
	みどり保育所	上乃木1-2-37	22-2218
	ふたば第3子ども園	上乃木4-9-36	67-3160
	ニチイキッズまつえ上乃木保育園	上乃木5-1-1	66-2345
	松江南ひまわり保育園	上乃木9-1-7	67-5660
	なの花保育園のぎ	浜乃木2-7-7	
	松江市立病院たわやまっこ保育所	乃白町32-1	
	のぎこども園	乃木福富町318-1	60-1818
幼保園(幼稚園)	幼保園のぎ	田和山町108	60-2605
子育て支援センター	松江市子育て支援センター	乃白町32-2	60-8141
児童遊園	松江市総合運動公園西児童遊園	上乃木10-2744	
児童クラブ	乃木児童クラブ	浜乃木5-1-1	21-8558
	〃 分室1	〃	
	〃 分室2	〃	
	乃木第2児童クラブ	浜乃木5-1-5	23-6586
	児童クラブ遊学館なの花 のぎ	浜乃木2-7-7	
	みつき田和山保育園児童クラブたわっこ	乃白町161-1	21-0707
	放課後児童クラブあおのほし	浜乃木2-10-25	65-0412
	さんびるアカデミー	乃白町薬師前3-3	26-0335

障害者支援施設・障害福祉サービス事業所

(出典：松江市HP 障害福祉サービス事業所一覧 R5.12.1 現在)

サービス体系	事業所名	所在地	電話番号	居宅介護	重度訪問介護	同行援護	行動援護				
居宅介護 重度訪問介護 同行援護 行動援護	訪問看護・介護ステーション すずらん	松江市上乃木七丁目6番1号 かもと整形外科クリニック2階	55-8588	○	○	○	○				
	ニチイケアセンター浜乃木	松江市浜乃木6-6-23	55-6433	○	○						
	ホームヘルプサービスこだま	松江市西嫁島1-1-19	28-8162	○	○	○	○				
	ヘルパーステーション八重の郷	松江市上乃木二丁目21番10号	33-7532	○	○						
	ケア・サポートコスモス	松江市上乃木2丁目7番17号	24-1516	○	○						
サービス体系	事業所名	所在地	電話番号	生活介護	自立訓練 (生活訓練)	自立訓練 (機能訓練)	就労移行 支援	就労継続 支援A型	就労継続 支援B型	定着	
生活介護 自立訓練 就労移行支援 就労継続支援	生活介護事業所 こだま	松江市西嫁島1-1-16	28-8162	○							
	わくわくまめ〜ず	松江市上乃木5丁目1番57号	67-6872					○			
	るびなす	松江市浜乃木6丁目20番20号	69-8394						○		
	障がい者就労継続支援B型事業所 あびゅい	松江市西嫁島一丁目3-30	67-7515						○		
サービス体系	事業所名	所在地	電話番号	計画相談	障害児相談	地域移行	地域定着				
相談支援事業所	厚生センター相談支援事業所	松江市上乃木7-1-28	60-0560	○		○	○				
サービス体系	施設名	所在地	電話番号								
障害者支援施設	障害者支援施設 厚生センター晴雲	松江市上乃木7-1-28	24-4875								
サービス体系	事業所名	所在地	電話番号	備考							
短期入所	独立行政法人 国立病院機構 松江医療センター	島根県松江市上乃木五丁目8-31	21-6131	医療型							
	障害者支援施設厚生センター晴雲	島根県松江市上乃木7丁目1番28号	24-4875	福祉型							
	ショートステイこだま	松江市西嫁島1-1-19	28-8162	福祉型							
	短期入所Clear	松江市浜乃木4丁目4-56	67-6163	福祉型							
サービス体系	事業所名	所在地	電話番号								
療養介護	独立行政法人 国立病院機構 松江医療センター	松江市上乃木五丁目8-31	21-6131								
サービス体系	法人名 / 事業所(住居)名	所在地	電話番号								
共同生活援助 (グループホーム) 事業	社会福祉法人 さくらの家/もみじホーム すみれ	松江市浜乃木1-25-38	33-2661								
	医療法人青葉会/あおば	松江市上乃木1-2-12	21-2505								
	合同会社 リカバリーメイツわおん /わいわい	松江市浜乃木一丁目11番地29	65-0205								
	共同生活援助事業所 いっぼの家 /デイジー	松江市上乃木二丁目16番地20	65-0205								
	特定非営利活動法人 こだま/グループホームこだま	松江市西嫁島1-1-19	28-8162								
株式会社 飛鳥/グループホームclear	松江市浜乃木4丁目4-56	52-7078									

(出典：松江市HP 地域生活支援事業所一覧 R5.9.1 現在)

地域生活支援事業所一覧

サービス体系	事業所名	所在地	電話番号	個別	通勤・通学	グループ	車両移送
移動支援	訪問看護・介護ステーション すずらん	松江市上乃木七丁目6番1号 かもと整形外科クリニック2階	22-0739	○	○		
	ホームヘルプサービス こだま	松江市西嫁島1-1-19	28-8162	○	○	○	
	ケア・サポートコスモス	松江市上乃木二丁目7番17号	24-1516	○	○	○	○
	ヘルパーステーション八重の郷	松江市上乃木二丁目21番10号	33-7532	○	○		
サービス体系	事業所名	所在地	電話番号				
日中一時支援	まわぁえん	松江市上乃木6丁目7-5	67-5586				
	CSいずも放課後デイサービスJYO	松江市上乃木4丁目33-13	28-8121				

障害児通所・入所事業所一覧

(出典：松江市HP 障害児通所支援事業所一覧 R5.12.1 現在)

サービス体系	事業所名	所在地	電話番号	児発	放デイ	居児発	訪問
通所 (障がい児通所 支援事業所)	児童発達支援センター のぎ	松江市乃木福富町3-1-8	60-1818	○			
	りぶれ (Libre)	松江市上乃木9丁目1-2-13	67-1279		○		
	CSいずも放課後デイサービスJYO	松江市上乃木4丁目3-3-13	28-8121	○	○	○	
	児童デイサービス ピピ2	松江市上乃木5丁目1-2-17	67-3592	○	○		
	ぐらん	松江市浜乃木1丁目25-25	24-7000		○		
	放課後等デイサービス このわ	松江市上乃木1丁目11-22	67-6505		○		

放デイ：放課後等デイサービス事業所 居児発：居宅訪問型児童発達支援事業所 訪問：保育所等訪問支援事業所

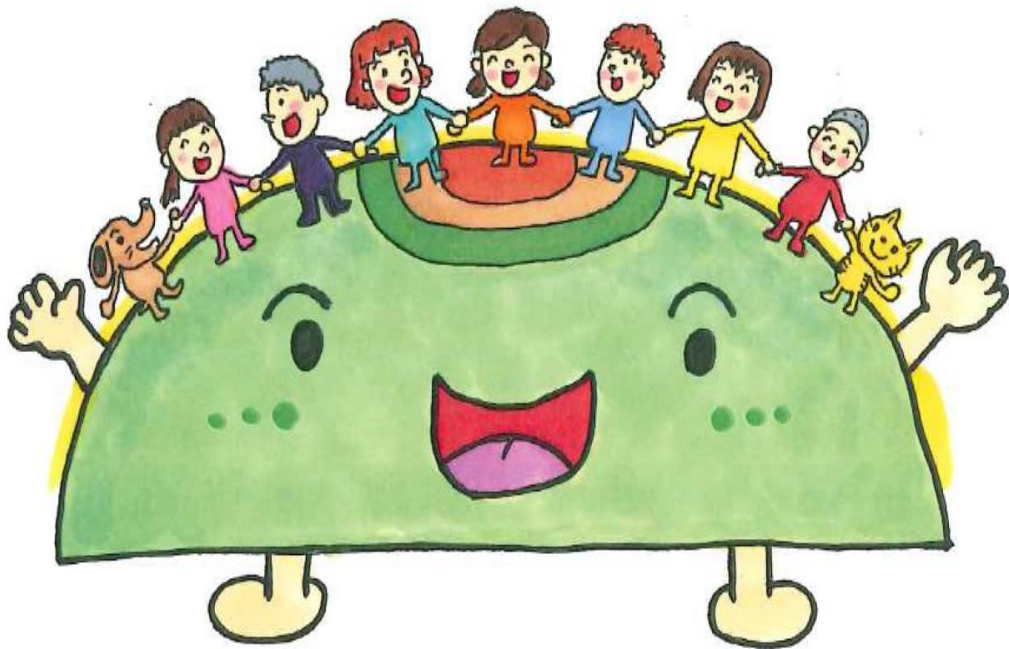
(出典：松江市HP 障害福祉サービス事業所一覧 H30.4.1 現在)

サービス体系	施設名	所在地	電話番号	主たる対象
入所 (障害児指定発達 支援医療機関)	独立行政法人国立病院機構 松江医療センター	松江市上乃木5-8-31	21-6131	肢体不自由児
	独立行政法人国立病院機構 松江医療センター	松江市上乃木5-8-31	21-6131	重症心身障がい児



作者:高橋 和也 氏(ふれジョブ乃木体験者、乃白町在住)

ひとごとからわがことへ



ふれあい・ささえあい・たすけあいのまちづくり