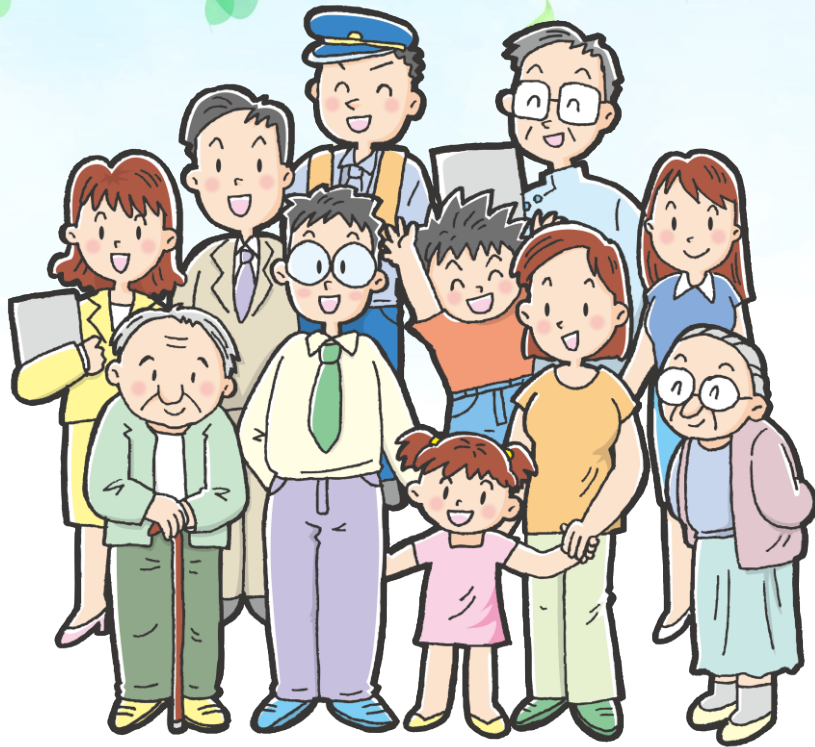


第6次

東出雲地区 地域福祉活動計画

令和6年度～令和10年度



つながり愛 ささえ愛

♡ ひがしいずも

東出雲地区社会福祉協議会

はじめに

東出雲地区社会福祉協議会
会長 門脇 本一



日頃は、地域福祉の推進及び地区社協の活動にご支援、ご協力を賜り厚くお礼申し上げます。

私たちは『だれもが心豊かに安心して暮らせるまち』を目指して、令和6年度から5年間の「第6次東出雲地区地域福祉活動計画」を策定し、「つながり愛 ささえ愛 ♡ ひがしいずも」をキャッチフレーズとして活動することとなりました。

策定に当たっては東出雲町自治会連合会、東出雲地区民生児童委員協議会、東出雲まちづくり協議会の皆さまにもご協力いただきましたことを心より感謝申し上げます。

多くの方々から必要とされる福祉活動ですが、多種多様多岐にわたり、しかも複合的に絡み合っているため、一団体、一組織だけで目標を達成することは難しくなっています。

そこで、このたび策定した地域福祉活動計画では、『民生児童委員・福祉推進員・自治会・地区社協の協働』を重点ポイントに掲げ、地域福祉を進めるための体制づくりに取り組むこととしています。

少しずつでも笑顔が増えていくように、ともに協力し合い〔オール東出雲〕で『だれもが心豊かに安心して暮らせるまち』を目指し、ご期待に沿うべく地域福祉の向上に努力してまいります。

どうかお一人お一人のご協力とご支援、ご理解を賜りますようよろしくお願い申し上げます。

令和6年4月

第6次 東出雲地区地域福祉活動計画

1. 計画期間

令和6年度～令和10年度

2. 目指す地域の姿

住民主体の地域に根差した活動を通して、地域に暮らす一人ひとりがつながりを深め、だれもが心豊かに安心して暮らせるまち

3. 現状と課題

東出雲地区には山陰道より南側の農村部と、旧街道沿いに形成された町部、開発によって造成された新市街地・住宅団地があります。

農村部では地域の繋がりが強い一方で高齢化が進んでいます。意東・出雲郷の町部でも高齢化が進み、自治会加入率も減少傾向にあります。新しい住宅団地には若い世代が多く、集合住宅が多いエリアでは自治会加入率が低くなっています。エリアによって違いがありますが、全体として高齢化・核家族化が進行し、地域のつながりは弱まりつつあります。

このような中、「高齢化により地域行事の継続が難しくなった」「雪かきや草刈りの担い手がいない」といった声が多く寄せられています。また、「移動手段に困っている」という声や、「地区社協の活動が見えにくい」といった声も聞かれます。

第5次地域福祉活動計画の5年間は、新型コロナウイルス感染症感染拡大の影響を受け、さまざまな活動の休止・縮小を余儀なくされた期間でした。徐々に復活してきたものの、小地域で取り組まれている「なごやか寄り合い事業」は、世話役の高齢化などもあって再開できないサロン会が少なからずあります。また、孤立、孤独を感じる人やヤングケアラーなど、地域の中で不安を抱えている人の実態はつかみにくい状況にあります。

このようなことから、各種団体と連携して見守り活動や交流の場づくりなど地域に根差した活動を一層活発にし、地域のつながりを紡ぎなおす必要があります。そのためにも、地域福祉を支える人材の育成と、民生児童委員、福祉推進員、自治会、地区社協の更なる連携が求められています。

統計データ

	第4次計画策定時 (平成25年度)	第5次計画策定時 (平成30年度)	第6次計画策定時 (令和5年度)
① 人口	15,170人	15,708人	15,623人
年少人口(0~14歳)	2,567人	2,523人	2,380人
(就学前人口(0~6歳))	(1,133人)	(1,204人)	(998人)
(0歳児数)	(149人)	(147人)	(137人)
生産年齢人口(15~64歳)	9,074人	9,186人	9,152人
老年人口(65歳~)	3,529人	3,999人	4,091人
② 世帯数	5,310世帯	5,885世帯	6,354世帯
③ 自治会加入率	77.66%	67.20%	60.37%
④ 高齢化率	23.26%	25.46%	26.19%
⑤ 高齢者世帯	912世帯	1,249世帯	1,561世帯
(独居)	401世帯	598世帯	815世帯
(2人以上)	511世帯	651世帯	746世帯
⑥ 年末見守り対象者 (高齢独居)	—	352人	462人

※①~④は令和5年10月1日現在、⑤は令和5年4月1日現在の数値(住民基本台帳より)、
⑥は地区社調べ

4. 重点目標

- ① 住み慣れた地域で心豊かに安心して暮らすために、小地域での見守り活動、交流の場づくりを進める。
- ② 民生児童委員、福祉推進員、自治会、地区社会福祉協議会が協働して地域福祉を充実するための仕組みづくりを進める。
- ③ 孤立や孤独を感じたときの拠り所となる、開かれた居場所を地域の中に増やし、温かいつながりのある地域づくりを進める。
- ④ 福祉への理解を広めるとともに、ボランティア活動や福祉活動に関わりやすくするための情報発信を進める。
- ⑤ 地域の団体等と連携・協働して、健康づくりや子育て支援、見守り活動など、地域福祉の増進に資する活動を進める。

5. 実施事業

		実施事業		事業内容		
		実施事業	事業内容	実施事業	事業内容	
重点目標	①	住み慣れた地域で心豊かに安心して暮らすために、小地域での見守り活動、交流の場づくりを進める。	⇒	①	一人暮らし等高齢者の見守り活動 なごやか寄り合い事業の支援 地域の見守り活動 小地域見守り活動の推進	・年末見守り事業 ・世話人研修会 ・活動支援助成 ・ボランティア保険加入 ・こごとの達人運動推進連絡会 ・小地域見守り推進会議
	②	民生児童委員、福祉推進員、自治会、地区社会福祉協議会が協働して地域福祉を充実するための仕組みづくりを進める。	⇒	②	小地域見守り活動の推進(再掲) 福祉推進員会事業の活性化 協働による地域福祉活動の推進	・小地域見守り推進会議(再掲) ・委嘱状交付式 ・研修会 ・ご近所見守りチェックリスト 東出雲版の普及 ・なごやか寄り合いへの参加促進 ・合同研修会、勉強会
	③	孤立や孤独を感じたときの拠り所となる、開かれた居場所を地域の中に増やし、温かいつながりのある地域づくりを進める。	⇒	③	地域の居場所づくり	・みんなの食堂(仮称) ・ヨリアーナ交流カフェ(仮称) ・地域の中の居場所づくりへの協力
	④	福祉への理解を広めるとともに、ボランティア活動や福祉活動に関わりやすくするための情報発信を進める。	⇒	④	福祉への理解を広める活動 福祉活動の発信と地域情報の収集 人材(担い手)育成	・福祉の祭典 ・社協だより ・ボランティアの場の提供
	⑤	地域の団体等と連携・協働して、健康づくりや子育て支援、見守り活動など、地域福祉の増進に資する活動を進める。	⇒	⑤	地域の団体との連携(東出雲地区民生児童委員協議会、東出雲地区福祉推進員会、東出雲町自治会連合会、やらこい東出雲、東出雲地区健康まつえ21推進隊、食生活改善推進員東出雲支部、東出雲母子保健推進員協議会、東出雲公民館等) 地域福祉活動団体に対する活動支援 地域共生社会づくり(ノーマライゼーション)の実践 地域の見守り活動(再掲)	・防災関連事業 ・健康づくり事業 ・子育て支援事業 ・その他必要に応じた事業 ・地域福祉活動団体への活動費助成(公募) ・講座、交流会、研修会(手話教室等) ・こごとの達人運動推進連絡会(再掲)

第6次福祉活動計画のポイント

1. 民生児童委員・福祉推進員・自治会・地区社協の協働
2. 地区社協活動の情報発信

6. 策定経過

- 令和5年7月27日 ○地区社協総務部会
・第6次計画策定委員会及び策定委員について
- 令和5年8月9日 ○第1回策定委員会
・第6次計画策定の手引き・福祉計画の位置づけ
・第5次計画の確認
・各種団体及び各部会における意見聴取のお願い
・東出雲地域ヒアリングの実施について
(健康づくりの意見を聞く会)
- 令和5年9月 ○地区社協各部会にてヒアリング
・第5次計画の成果と課題
・地域で暮らすうえでの課題や困りごと
9/11企画広報部会、9/15青少年子育て部会、
9/15高齢者障がい者部会、9/21～28健康福祉部会
(書面開催)
- 令和5年9月 ○各種団体にてヒアリング
・地域で暮らすうえでの課題や困りごと
9/13まちづくり協議会、9/25自治連理事会、9/27民児協定例会
- 令和5年9月25日 ○東出雲地域ヒアリング
・健康づくりの意見を聞く会
(対象:地区社協運営委員、自治連理事、民生児童委員、
まちづくり協議会委員)
- 令和5年9月28日 ○地区社協正副会長会
・第6次計画策定委員会について
- 令和5年10月11日 ○地区社協総務部会
・第6次計画策定委員会について
- 令和5年10月24日 ○第2回策定委員会
・意見をふまえて課題の抽出
運営委員及び各団体のヒアリングまとめ
- 令和5年12月11日 ○地区社協正副会長会
・第6次東出雲地区地域福祉活動計画骨子(案)について
- 令和6年1月11日 ○地区社協正副会長会
・第6次東出雲地区地域福祉活動計画(案)について
- 令和6年1月18日 ○第3回策定委員会
・第6次東出雲地区地域福祉活動計画(案)について
- 令和6年2月15日 ○地区社協運営委員会
・第6次東出雲地区地域福祉活動計画(案)について

7. 第6次 東出雲地区地域福祉活動計画策定委員会名簿

策定委員

		役 職	氏 名
1	東出雲地区社会福祉協議会	会 長	門 脇 本 一
2	東出雲地区社会福祉協議会	副会長	佐 草 英 利
3	東出雲地区社会福祉協議会	副会長	田 平 明希子
4	東出雲地区社会福祉協議会	企画広報部長	石 倉 豊
5	東出雲地区社会福祉協議会	高齢者障がい者部長	外 谷 二三子
6	東出雲地区社会福祉協議会	健康福祉部長	檜 原 孝 尚
7	東出雲地区社会福祉協議会	青少年子育て部長	川 上 多恵子
8	東出雲町自治会連合会	会 長	引 野 正 之
9	東出雲地区民生児童委員協議会	会 長	小 室 昭 夫
10	東出雲まちづくり協議会	会 長	本 廣 保 徳

オブザーバー

東出雲支所	保健師	佐 藤 多津美 安 藤 洸 景 山 百合奈
松江市社会福祉協議会	コミュニティソーシャルワーカー	岩 本 佳 久
松南第二地域包括支援センター	保健師	竹 谷 師 子

東出雲地区社会福祉協議会	事務局長	本 多 千 景
	事務局	津 森 美 春



第6次 東出雲地区地域福祉活動計画

令和6年4月発行

発行 東出雲地区社会福祉協議会
〒699-0101 松江市東出雲町揖屋1216-1
ヨリアイーナ東出雲（東出雲公民館内）
TEL (0852) 52-6001 FAX (0852) 52-6006