

まつえ 社協だより

2024 **9**

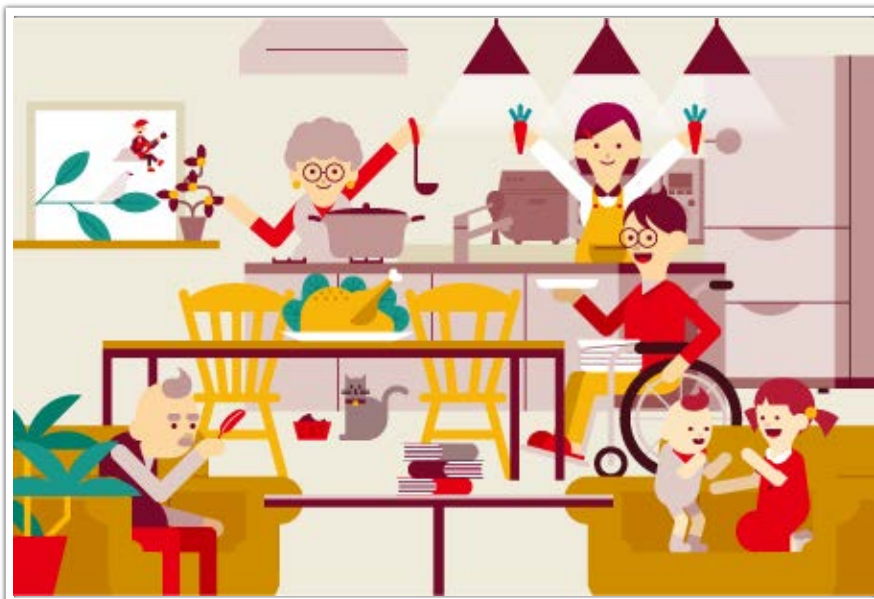
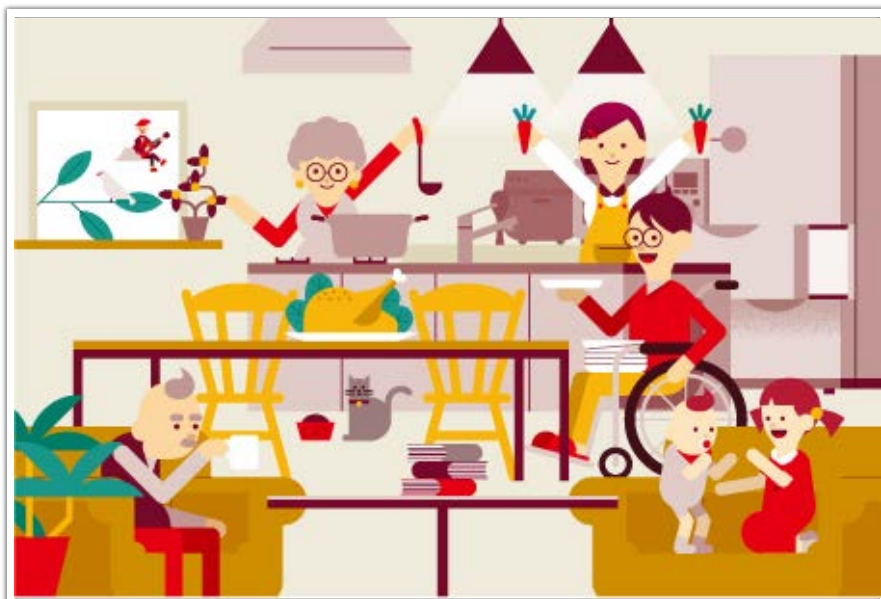
第153号



「じぶんの町を良くするしくみ」

赤い羽根 共同募金運動

10月1日スタート



赤い羽根 共同募金 まちがいさがし

2つの絵を見比べて
10か所のまちがいを
探しましょう!

10か所の間違っている部分が見えるよう赤丸をつけた絵をハガキに貼って、住所、氏名、連絡先を記入の上、下記あてに郵送してください。
正解者の中から10名の方にオリジナルグッズをプレゼント!
当選者の発表は、グッズの発送をもってかえさせていただきます。
HP・Facebook・Instagramにてカラーで絵を見ることができます。

※締切り 11月8日(金) 消印有効



送付先

〒690-0852 松江市千鳥町70番地
松江市共同募金委員会(松江市社会福祉協議会総務課内)
☎ 0852-21-5773 FAX 0852-21-5377
✉ akaihane@shakyou-matsue.jp

正規職員募集!!

1次試験 令和6年10月5日(土)・6日(日) 両日

○採用予定年月日 令和7年4月1日

○採用予定人数 2名程度(相談援助職)

○願書受付 令和6年9月20日(金)まで

○受験資格

- 昭和60年4月2日以降に生まれた方
- 福祉資格の有無は問いませんが、保健師・看護師・社会福祉士・精神保健福祉士・介護支援専門員のいずれかの免許または資格を有する方が望ましい(令和7年3月31日までに資格取得見込みの方を含みます)
- 採用までに普通自動車免許を取得している方

あなたも
チーム社協の
一員になろう



その他詳しくは松江市社会福祉協議会ホームページをご覧ください。

お問い合わせ

社会福祉法人松江市社会福祉協議会
〒690-0852 松江市千鳥町70番地 松江市総合福祉センター内
☎0852-21-5773 (担当 錦織、山本)
HP:<https://www.shakyou-matsue.jp/recruit/index.html>

就労準備 支援事業とは



「仕事のブランク(働いていない期間)がある」「どんな仕事に就いてよいか分からない」「働いた経験が少ない」「社会との関わりに不安がある」など、すぐに就労することが難しい方、就労に向けて不安な気持ちをお持ちの方に、就労に関するさまざまな支援を行っています。



お知らせ

「令和6年度 第2回 就労準備講座」の開催について

内 容 体操教室、パステルアート、コミュニケーション講座、
ビジネスマナー講座、料理教室

開催期間 令和6年10月(予定)
1回のみ参加・途中からの参加も可能です。お気軽にご参加ください。

※日程は変更になる可能性がありますので、詳しくはお問合せください。

ご 相 談
お 問 い 合 せ

松江市暮らし相談支援センター
☎ 60-7575 FAX 60-7576
✉ kurashi@shakyou-matsue.jp





こんにちは 地域包括支援センターです!

9月は認知症月間です



毎年9月は世界アルツハイマー月間として、認知症の啓発活動が各地で行われています。

みなさん、“認知症”がどのようなものかご存知でしょうか?

わたしたちの身体をコントロールしている脳。さまざまな理由で脳の細胞が死んでしまったり、働きが悪くなったりして正常な脳の動きをしなくなり、生活上の支障が出ている状態を認知症と呼んでいます。

●記憶障害

物忘れ

少し前の出来事が思い出せない



認知症 中核症状

●理解・判断力の障害

電話をしながらメモを取ることが難しい

料理の味付けが変わった



●実行機能障害

お米を炊いている間におかずを作ることができない

薬の管理ができず、用量や用法を間違えてしまう

●見当識障害

ゴミ出しの曜日を間違える

冬なのに半袖で外出しようとする



ほうかつさん

このような様子が身の回りの方にありませんか?

認知症は、進行性のものであるため初期の対応が重要だと言われています。

“認知症かな?”、“今までなかったけど、この行動が気になるな”といったことがあれば、1人で悩まずに地域包括支援センターやかかりつけ医、専門医などにお気軽にご相談くださいね。

認知症の方でも周りの方の手助けがあれば、住み慣れた地域での生活を続けていくことができます。

認知症について正しく理解し、誰もが住みやすいと思うことのできる松江市にしていきたいと思います。

| センター名 | 連絡先 | 担当地区(公民館区) |
|-------------------------|----------------------|--------------------------|
| 松東地域包括支援センター 松東サテライト | ☎24-1810 ☎72-9355 | 朝酌、川津、本庄、持田、島根 美保関、八束 |
| 中央地域包括支援センター | ☎24-6878 | 城北、城西、城東、白潟、朝日、雑賀 |
| 松北地域包括支援センター | ☎82-3160 | 法吉、生馬、古江、秋鹿、大野、鹿島 |
| 松南第1地域包括支援センター | ☎60-0783 | 津田、大庭、古志原 |
| 松南第2地域包括支援センター | ☎52-9570 | 竹矢、八雲、東出雲 |
| 湖南地域包括支援センター 湖南サテライト | ☎24-1830 ☎66-9355 | 乃木、忌部、玉湯 穴道 |

家族介護者の集い in松江

今年度も松江市家族介護者交流会を開催いたします。
今年度第1回目は、資生堂さんによるハンドケア、頭皮ケアの出前講座を予定しております。
日頃の介護の疲れをリフレッシュしにいらっしゃいませんか？

開催日時 令和6年10月15日(火) 13:30~15:15

場所 松江市総合福祉センター (松江市千鳥町70番地)

対象 在宅で介護されているご家族など

内容 資生堂心身リフレッシュ美容教室(60分)
講座終了後に交流会を開催します。参加は自由です。

参加費 無料(定員30名程度)

申込先 松江市社会福祉協議会 地域福祉課 ☎ 24-5800

皆様のご参加、
お待ちしております。



とっておきの余芸でみんなを笑顔にしませんか？

★第76回松江市民余芸大会 出演者募集★

内容 演目は自由(出演時間は6分程度) **日時** 令和6年12月14日(土)午後1時開演

会場 島根県民会館大ホール **応募対象** 市内の職域、団体、個人など。
※プロ、アマは問いません。

申込方法 申込用紙に必要事項をご記入の上、申込用紙に記載されている宛先にご提出下さい。
申込用紙は山陰中央新報社、市健康福祉総務課、市社会福祉協議会に置いています。
また、山陰中央新報のホームページからダウンロードすることもできます。

申込締切 10月11日(金)必着

その他 主催者で選考会を開いて10月下旬に応募者全員に通知します。



お問い合わせ

山陰中央新報社文化事業局事業部
☎32-3415(平日10時~17時)

令和6年度

ボランティアセンター受講生募集のお知らせ!!

① 暮らし安心サポート(くらサポ)セミナー

☆暮らし安心サポートとは、自分の町を地域で支え合うステキな町にするためのボランティア活動の総称です。

日時 令和6年10月4日(金) 9:30~15:15 (受付9:00~)

会場 松江市総合福祉センター 4階教養室

内容 ボランティアに関する豆知識、知って役立つ!介護サービス
コミュニケーションのコツ、地域のつながりづくり活動の紹介、など…

対象 地域の支えあい活動に興味があり、実践に必要な知識を学びたい方

定員 先着30名 **受講料** 無料 **申込締切** 令和6年9月24日(火)



② 訪問型サービスA従事者養成研修

日時 令和6年10月29日(火) 9:00~16:30 (受付8:30~)

10月30日(水) 9:00~15:20

10月31日(木) 9:30~16:50

会場 松江市総合福祉センター 4階教養室他

内容 訪問型サービスA(身体介護を含まない掃除・洗濯・調理等の
在宅サービス)に従事する者が必要な知識、技術を習得します。

対象 満18歳以上の方で訪問型サービスAに従事することが予定される方、
または、当該事業所への従事を希望する方。

定員 先着10名

受講料 無料(調理実習実費負担あり 500円) **申込締切** 令和6年10月18日(金)

3日間
全ての受講が
必要です。



③ 介護の入門的研修

日時 令和6年10月29日(火) 9:00~16:30 (受付8:30~)

10月30日(水) 9:00~15:20

10月31日(木) 9:30~16:40

11月1日(金) 9:00~16:50

会場 松江市総合福祉センター 4階教養室

内容 福祉や介護サービス事業、地域活動を支える人材を育成するため、
日常に役立つ知識や介護職として必要な基本的介護の知識及び技術
の実践的手法を学びます。

対象 介護に関心があり、現在介護職として就業していない方、
または、これから介護の職場に就職を希望する方

定員 先着15名 **受講料** 無料 **申込締切** 令和6年10月18日(金)

4日間
すべての受講が
必要です。



全ての受講申込先

松江市ボランティアセンター (☎27-8388)
松江市千鳥町70 松江市総合福祉センター2階

善意のご寄付ありがとうございました

令和6年5月21日～令和6年7月20日受付分

善意のご寄付は、松江市社会福祉協議会篤志寄付金配分委員会で協議の上、社会福祉団体等への補助金及び社会福祉事業へ配分いたします。(ご寄付をいただいた方のお名前については、ご本人の了承のもとに掲載しています。順不同敬称略)

【香典・玉串料返し等寄付金】

門脇 真理子
飯島 栄子
奥村 孝子
岡田 典子
小林 弘
川島 健
藤田 公子
加藤 孝之
永井 清博
門脇 良
吉岡 真
吉岡 節雄
嘉藤 正秋
杉原 稔
野津 啓子
石橋 喜明
中村 賢二郎
安達 慎一郎
松村 久美子
福田 由美
古川 芽子
池尻 美穂
(故)多久和 登
安達 正
青山 優子

石倉 宏好
岩田 昌志
伊藤 利治
葉山 秀樹
吉岡 基
中村 秀樹
安達 とよ
足立 雅人
河内 雄次
登田 文枝
勝田 功
犬山 宏夫
松井 智子
来海 みつえ
坂本 悦朗
石川 正伸
井上 涼子
岡村 光悦
田辺 雄一
福井 正
梅木 ユミ子
廣江 政行
宮本 美代子
大廣 美砂子
来海 美恵子
松本 善美

松浦 美一
岩田 保子
土江 徹
(故)高倉 正明
井原 智延
安達 カズ子
後藤 孝広
池尻 克則
山口 純一
坂浦 智子
曾田 誠
佐藤 常子
小豆澤 道子
松尾 昭子
北野 忠信
土屋 智一
赤木 英徳
内部 俊行
仙田 英明
山田 武彦
足立 裕
山田 恵子
岡本 克美
寺本 美由紀
井川 篤佳
足立 暁子

福島 孝司
角 毅
山下 倫生
今川 安弘
(故)松崎 富美子
藤井 美紀子
青山 克忠
宇野 正芳
松本 秀延
門脇 美鶴
荒木 健
桑垣 由美子
武田 修二
坪内 秀夫
都田 茂
鬼村 多衣子
岩成 紀子
森脇 貴満
和田 シヅ子
青山 実
岡崎 万里子
山本 三恵子
高木 康治
須田 昭子
桑谷 妙子
岸本 武志

卜蔵 充郎
多久和 和江
山田 隆司
安達 三貴代
匿名 7件
.....
香典・玉串料返し等寄付金
計 114件
計 3,045,000円

【一般寄付金】

和幸電通株式会社
代表取締役社長 山下 剛史
赤沼 のり子
しましん松江ブロック
ゴルフコンペ実行委員会
しまね信用金庫
理事長 藤原 俊樹
匿名 1件
.....
一般寄付金
計 5件
計 2,181,571円

ご寄付は、松江市社会福祉協議会本所、各地区社会福祉協議会で受付しております。

発行・編集

松江市社会福祉協議会

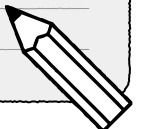
〒690-0852 松江市千鳥町70 松江市総合福祉センター内
電話:0852-21-5773 FAX:0852-21-5377
E-mailアドレス: shakyo-m@web-sanin.co.jp
ホームページアドレス: https://www.shakyou-matsue.jp/



編集後記

まだまだ暑さが残る今日この頃、犬の散歩に早朝と夜出かける日々が続いています。
時折いつもと違う小道を通ったり、季節の移ろいを感じたりしながら、愛犬と自分のために今日も一緒に歩きます!みなさまもどうぞご自愛くださいませ。

(記・広報担当)



※点字版・音声版の社協だよりを希望される方は総務課までお問い合わせください ☎21-5773
社協だよりの発行は共同募金助成金の一部を活用しています。